

Dispositif coupe-feu rapide (CFS-DID)

Description du produit

- Solution coupe-feu en une seule étape pour une variété de matériaux et de diamètres de tuyaux
- Permet de réduire les coûts de main-d'œuvre et d'augmenter la productivité
- Prêt à l'emploi dès la sortie de la boîte
- Testé et homologué à l'échelle internationale par UL

Caractéristiques

- Joint d'étanchéité intégré contre l'humidité et la fumée
- Installation simple et rapide sans erreur
- Facilement identifiable pour les inspecteurs de bâtiment
- Solution tout-en-un pour la rénovation, la réfection et les nouvelles constructions
- Conforme aux dispositions « Buy American »

Applications

- Pour une utilisation dans le béton, les dalles à noyau creux et les tabliers métalliques d'une épaisseur de 2-1/2 po (63,5 mm) à 12-1/2 po (317,5 mm)
- Pour une utilisation dans les tuyaux isolés, en métal, en plastique ignifugé à travers des trous forés ou ouvertures à manchon
- Installation complète avec plusieurs options de fixation, y compris les fixations avec outils à gaz, les chevilles à frapper métalliques et les systèmes d'ancrage à vis Kwik Con



Données techniques	CFS-DID
Température d'expansion	~ 356 ° F (~ 180 ° C)
Taux d'expansion	1:15 expansion de charge, charge = 5g/cm ³ 1:40 expansion libre
Résistance à la température	-4 à 190 ° F (20 à 88 ° C)
Température de stockage	23 à 122 ° F (-5 à 50 ° C)

• ASTM F814 • UL 1479



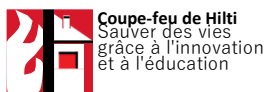
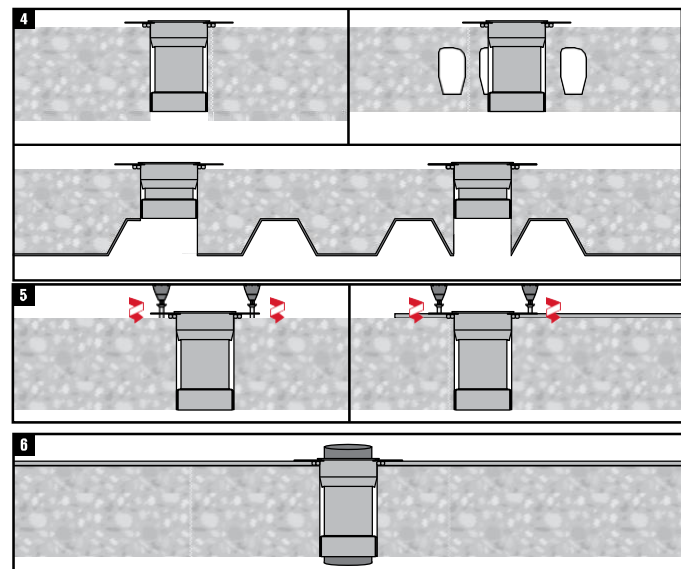
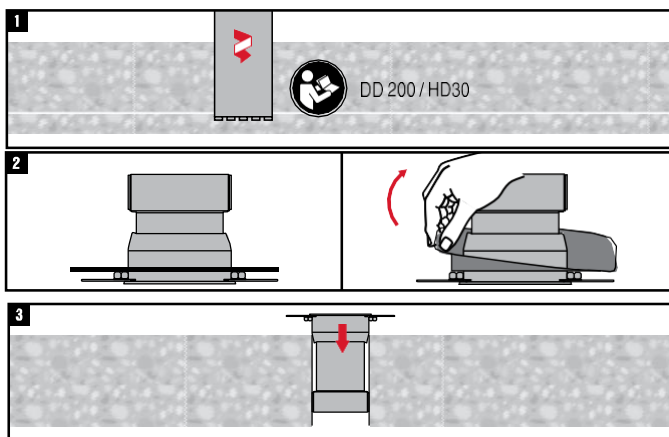
DISPOSITIF COUPE-FEU
POUR UNE UTILISATION DANS LES
SYSTEMES COUPE-FEU
VOIR LE RÉPERTOIRE 5N76 SUR LA
RÉSISTANCE AU FEU DES UL



Directives d'installation du CFS-DID

Remarque

Reportez-vous toujours à la fiche technique avant utilisation et au répertoire UL de résistance au feu ou au guide des systèmes coupe-feu de Hilti pour obtenir des informations complètes sur l'installation.



Hilti. Plus performant. Plus durable.