

TÔLE COMPOSITE COUPE-FEU CFS-COS

Description du produit

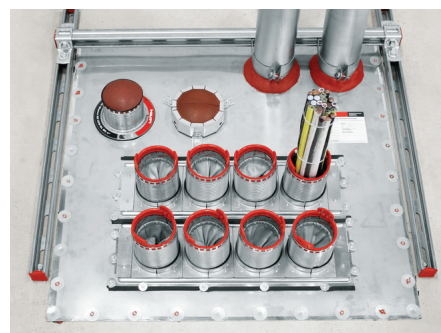
- Tôle intumescente avec support en acier inoxydable n° 304 pour le colmatage des grandes ouvertures
- Convient aux grands assemblages de murs et de planchers classés résistants au feu
- Compatible avec le manchon rapide et la plaque coupe-feu Hilti pour les applications de groupes de plancher

Avantages

- Utilisation avec des assemblages résistants au feu (jusqu'à 4 heures)
- Compatible avec les manchons Hilti pour une gestion des câbles simplifiée
- Peut être fixé à l'aide d'outils GX/BX de Hilti, sans avoir à percer ni à fixer les ancrages
- Les systèmes multiplaques permettent de très grandes ouvertures
- La construction en acier inoxydable n° 304 non magnétique permet de garantir une bonne résistance aux intempéries et l'absence de perte inductive dans les câbles
- Système d'installation plus rapide nécessitant moins d'ancrages

Directives d'installation

- Consultez la documentation Hilti ou les listes de tiers pour les détails complets d'application et d'installation



Données techniques

| | |
|---|---|
| Plage de températures d'application | -30 à 48 °C (-22 à 118 °F) |
| Plage de résistance thermique | -30 à 121 °C (-22 à 250 °F) |
| Rapport de dilatation (sans restriction, jusqu'à) | 1:18 |
| Caractéristiques de combustion en surface UL 723 (ASTM E84) | Propagation de la flamme : 5 Développement de fumée : 20 |
| Durée de conservation | Sans objet |
| Plage de températures d'entreposage et de transport | -30 à 48 °C (-22 à 118 °F) |
| Couleur | Argent |
| Performance acoustique | Rapport d'essai disponible |
| Dimensions (L x l x H) | 36 x 36 x 0,15 po 41 x 36 x 0,15 po 52 x 28 x 0,15 po |
| Intumescent | Oui |
| Testé conformément aux normes | UL 1479 ASTM E 814 CAN/ULC-S115 |